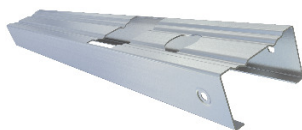


PROFIELENBIBLIOTHEEK

PROFIEL C63

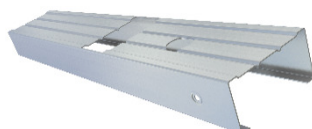


De EUROSTEELframing België – frames worden gefabriceerd uit op maat koudgewalste profielen d.m.v. rolvormmachines. (EC3 – klasse 4-profielen 63, 90 en 140) Allen vervaardigd uit staalkwaliteit S350GD – ZM310. (Magnelis® || $f_y = 350 N/mm^2$ || $f_u = 420 N/mm^2$)

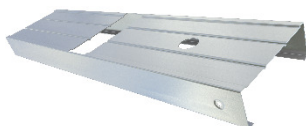
Eenzijds worden gaten voorzien t.b.v. uitsparingen voor elektriciteit en sanitair. Hierdoor kunnen de leidingen en kabels zonder problemen in de structuur worden verwerkt.

Anderzijds voorzien de rolvormmachines gaten voor de rivetten en buigen deze het staal daar waar verschillende profielen in elkaar geplaatst moeten worden. Hierdoor is er steeds een uitgevlakt frame zonder verdikkingen. De frames worden onderling verbonden d.m.v. rivetten en/of boorschroeven, afhankelijk van de berekeningen volgens EC3. Alle verbindingmaterialen zijn DIN genormeerd en worden aangeleverd door erkende fabrikanten.

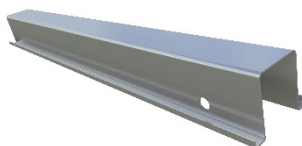
PROFIEL C90



PROFIEL C140



PROFIEL OMEGA



De EUROSTEELframing België – spanten worden gefabriceerd uit op maat koudgewalste profielen d.m.v. rolvormmachines. (EC3 – klasse 4-profiel omega)

Er worden gaten voorzien voor de onderlinge verbindingen tussen de omega profielen. De profielen worden onderling verbonden d.m.v. bouten M8. Optioneel afstandhouders en/of boorschroeven, afhankelijk van de berekeningen volgens EC3. Alle verbindingmaterialen zijn DIN genormeerd en worden aangeleverd door erkende fabrikanten.

PROFIELAFMETINGEN

Sectie	h (mm)	b (mm)	c (mm)	gewicht (kg/m) 1mm - 1.2mm
C63	63	37	7.5	1.15 - 1.38
C90	90	47	9.5	1.53 - 1.84
C140	140	47	9.5	1.97 - 2.36

Sectie	h (mm)	b (mm)	c (mm)	gewicht (kg/m) 1mm - 1.2mm
Omega	52	68	7.5	1.41 - 1.69

